



Progetto
Site Scolaire du Léman

Luogo
Renens (Vd)

Genere opera
Nuovo edificio scolastico

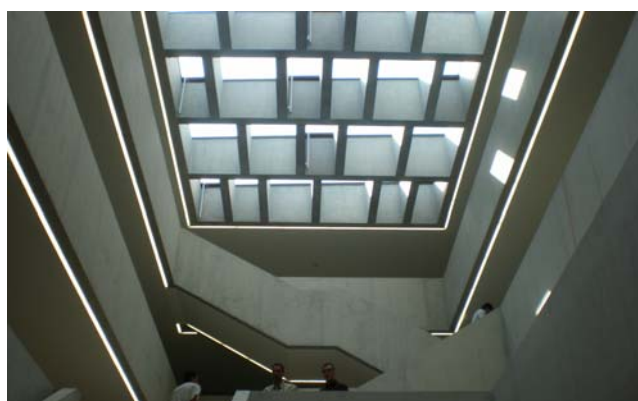
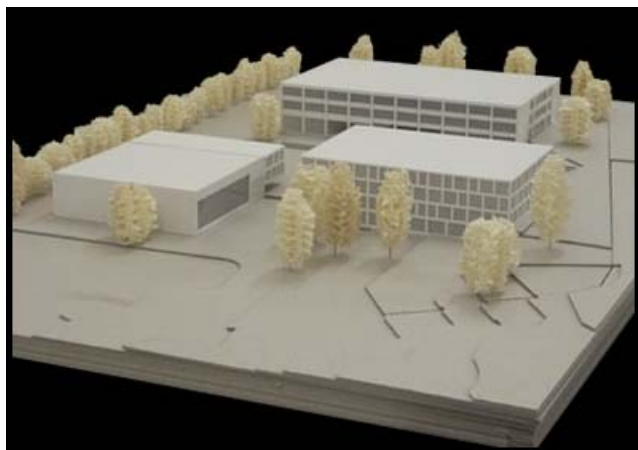
Committente
Commune de Renens

Architetto
Atelier Esposito & Javet, Lousanne

Consorzio di Studi d'ingegneria
Grignoli Muttoni Partner SA, Lugano
Fellrath&Bosso SA, Mont-s.-Lausanne

Consulente
Prof. Dott. A. Muttoni

Site scolaire du Léman (VD)



Struttura
Struttura in calcestruzzo armato e calcestruzzo armato precompresso.

Dimensioni principali
Edificio di 4 piani fuori terra e 1 interrato con una lunghezza di ca. 50 m e una larghezza di ca. 33 m per una volumetria complessiva di ca. 30'000 m³

Realizzazione
2007-2009