



Progetto
Ponte sul fiume Reuss - Lucerna

Luogo
Lucerna (LU)

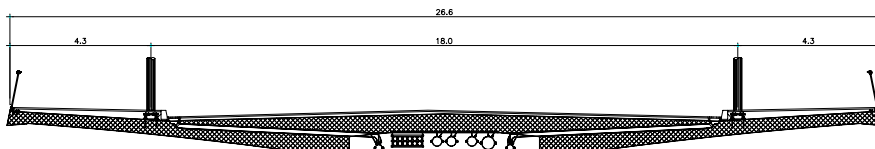
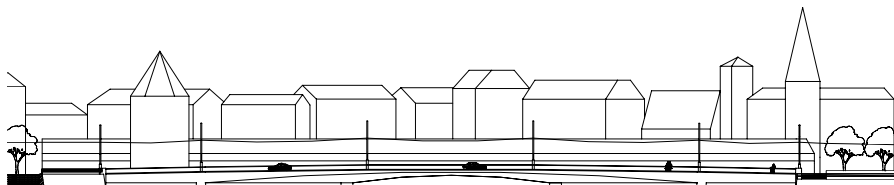
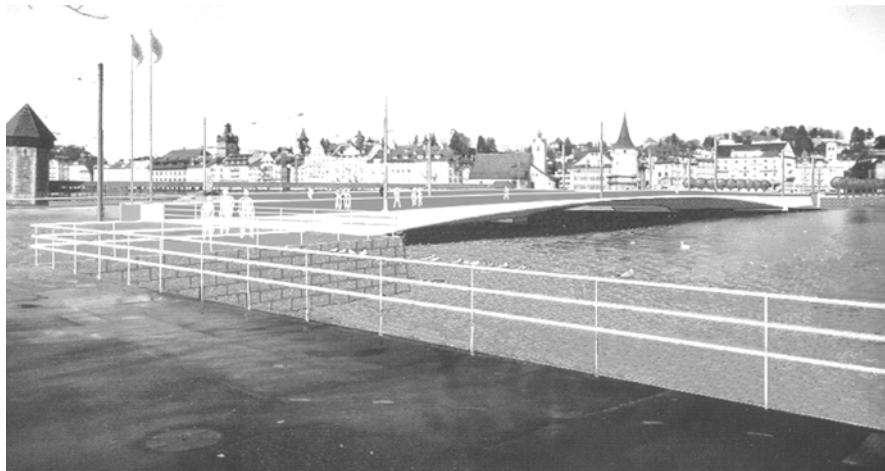
Genere opera
Ponte stradale urbano

Committente
Città di Lucerna

Architetto
Aurelio Galfetti - Lugano

Studio d'ingegneria
**Grignoli Muttoni Partner SA, Lugano
Frey & Schwartz - Zug**

PONTE SUL FIUME REUSS – LUCERNA (LU)



Struttura
Ponte in calcestruzzo armato precompresso parzialmente prefabbricato

Dimensioni principali
Lunghezza L = 141.8 m, Larghezza B = 26.6 m

Concorso di progetto
1992