



Progetto
Stabile Geberit

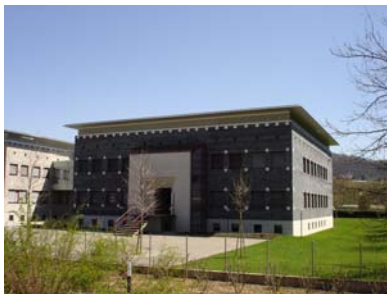
Luogo
Manno (CH)

Genere opera
Edilizia

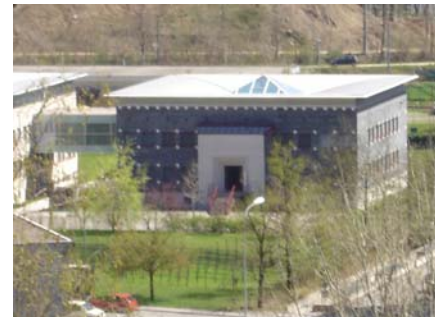
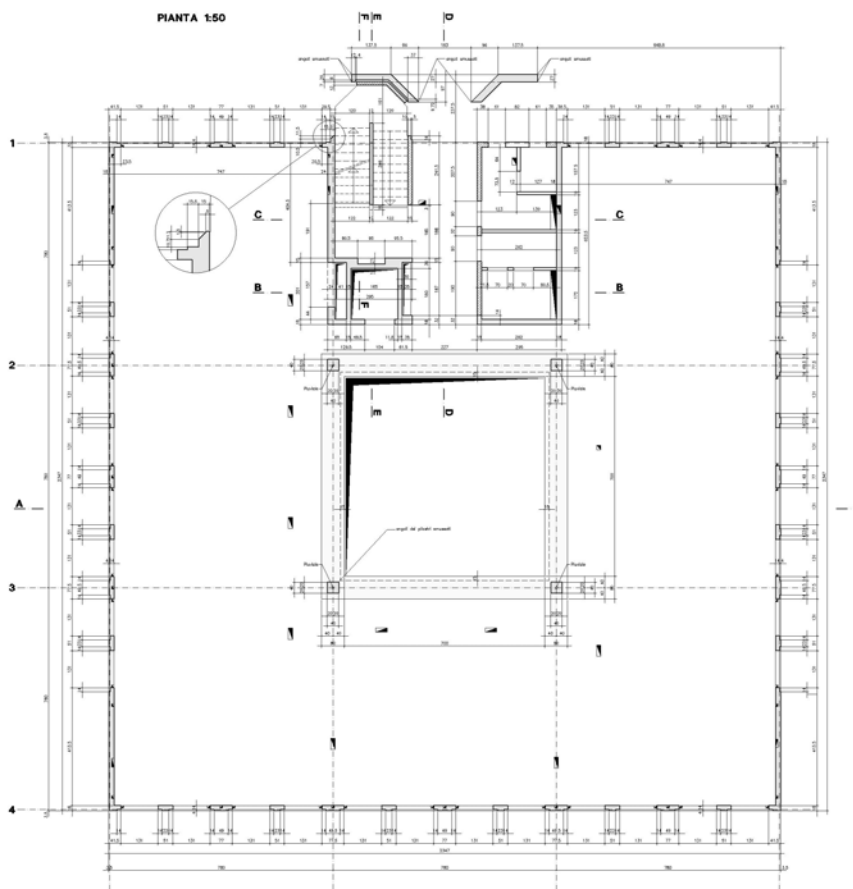
Committente
Geberit SA

Architetto
C. Pellegrini, Bellinzona

Studio d'ingegneria
Grignoli Muttoni Partner SA, Lugano



STABILE GEBERIT – MANNO



Struttura

Edificio di tre piani con corpo di collegamento sopraelevato fra il nuovo stabile e lo stabile esistente.

Dimensioni principali

1 piano interrato e 2 piani sopra terra con una lunghezza di 23.5 m e una larghezza di 23.5 m per una volumetria di ca. 9000 m³.

Realizzazione

2001 - 2002

Costo dell'opera

ca. 6 mio. CHF (ca. 2 mio. CHF opere portanti)