



Progetto
Scuola dell'infanzia Lambertenghi, Lugano

Luogo
Lugano (TI)

Genere Opera
Edificio Scolastico

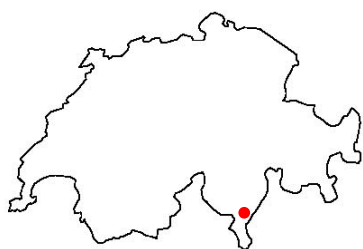
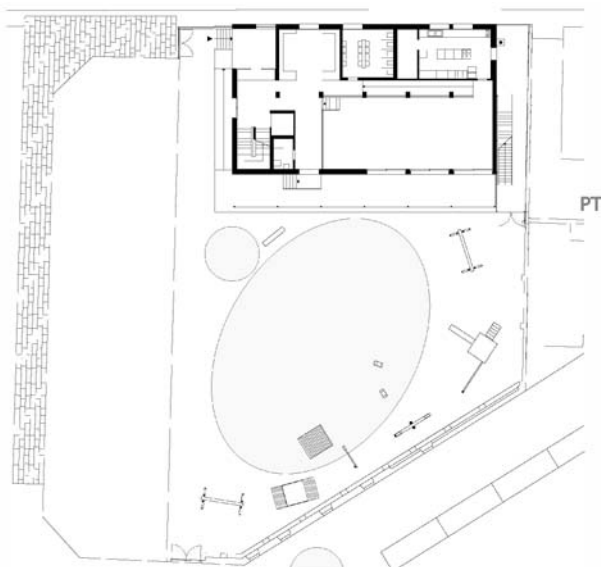
Committente
Città di Lugano

Architetto
Meyer e Piattini con arch. Mazzola, Lugano

Studio d'ingegneria
Grignoli Muttoni Partner SA, Lugano

Consulente
Prof. Dott. A. Muttoni

Scuola dell'infanzia Lambertenghi - LUGANO (TI)



Struttura
Trasformazione di un edificio industriale (Ex stabile Taratura) in scuola dell'infanzia. Struttura portante in calcestruzzo armato

Dimensioni principali
Edificio di 2 piani fuori terra e 1 interrato con una lunghezza di ca. 24 m e una larghezza di ca. 14 m, per una volumetria totale di ca. 3'300 m³

Realizzazione
2002-2003