



Progetto  
**Centro Helvetia, Milano**

Luogo  
**Milano (I)**

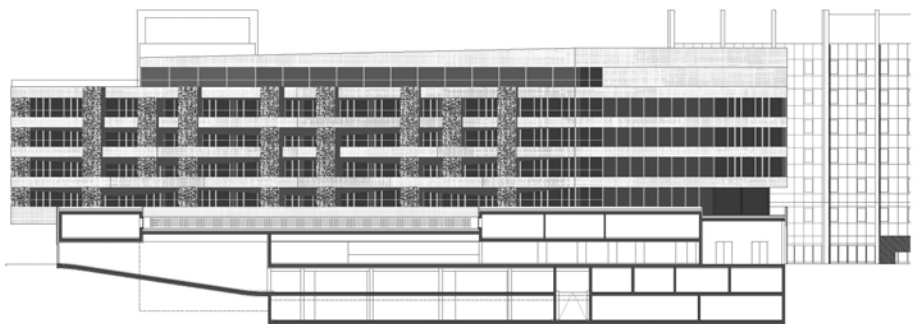
Genere opera  
**Nuovo centro amministrativo**

Committente  
**Helvetia Patria Assicurazioni**

Architetto  
**M. Meili - M. Peter, Zurigo**

Studio d'ingegneria  
**Grignoli Muttoni Partner SA, Lugano**

## CENTRO HELVETIA - MILANO (I)



Südfassade



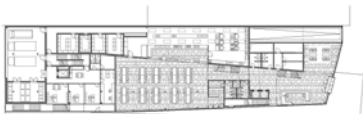
Situation



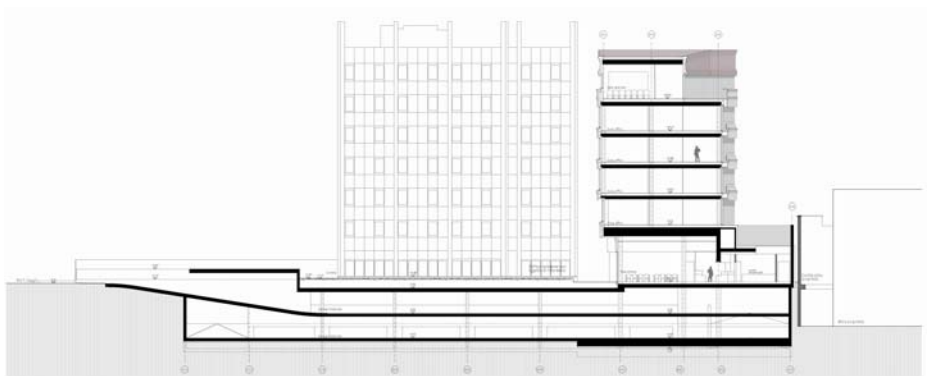
Dachgeschoss



Bürogeschoss



Erdgeschoss



Struttura

**Struttura in calcestruzzo armato, cambiamento del sistema statico al secondo piano ripreso da "Abfangdecke".**

Dimensioni principali

**2 piani interrati e 6 piani fuori terra con una lunghezza di ca. 90 m e una larghezza di ca. 16 m per una volumetria complessiva di ca. 53'000 m<sup>3</sup>**

Realizzazione

**2006 - 2008**

Costo dell'opera

**ca. 30 mio. Frs. (ca. 10 mio. Frs. opere portanti)**